

LEBENSHAUS IM CHIEMGAU
Ökumenisches Netzwerk für soziale Integration e.V.
Kirchenweg 13

83209 Prien am Chiemsee

Lebenshaus im Chiemgau e.V.*c/o Evang. Luth. Pfarramt*
Kirchenweg 13*83209 Prien

Inseltag
und Mitgliederversammlung
am 01.04.2023
Abfahrt Fähre: 9:50 Uhr von Gstadt
Beginn: 10:15 Uhr

Lebenshaus Rundbrief

Februar 2023

Liebe Mitglieder, Freundinnen und Freunde,

es ist kein Aprilscherz. Erstmals nach 2019 wird wieder ein Inseltag stattfinden zu dem wir euch Alle von ganzem Herzen einladen möchten.

Schwester Scholastika wird uns in ihren Räumen empfangen und wir treffen uns wie üblich in Gstadt, um gemeinsam über den See zu schippern. Die Uhrzeit findet Ihr im Infokästchen oben. Ich werde schon beim Schreiben ganz nostalgisch... !

Im Lebenshaus hat sich wie immer im vergangenen Jahr einiges getan und was uns ganz besonders freut ist, dass Frau Dr. Simone Pfeuffer Ihr Kommen am Inseltag zugesagt hat.

Bis zum 1. April – bitte unbedingt den Termin freihalten!

Mit herzlichen Grüßen

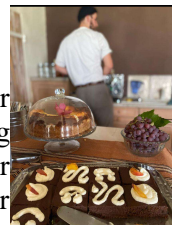
Stephanie Staiger

für den Vorstand

Thematischer Teil Inseltag Nachdem wir bereits 2020 mit Frau Dr. Simone Pfeuffer von der Schönklinik geplant haben, klappt es heuer endlich. Frau Dr. Pfeuffer ist leitende Oberärztin der Psychosomatik und Psychotherapie, Fachärztin für Kinder- und Jugendpsychiatrie und Psychotherapie. Sie wird uns zum Thema „Essstörungen bei Kindern und Jugendlichen“ berichten und für Fragen zur Verfügung stehen.	Sie wird versuchen, Patientinnen für Erfahrungsberichte aus erster Hand zu gewinnen. Auf jeden Fall wird es ein spannender Vortrag werden zu einem Thema, was sicherlich schon jeden von uns einmal beschäftigt hat. Neuwahlen Vorstand Wer Interesse hat, sich im Vorstand zu engagieren, kann dies gerne am Inseltag anzeigen. Wir freuen uns sehr über „Bewerbungen“.
---	---

Bericht aus dem Lebenshaus

Viel ist geschehen seit dem letzten Hoffest im Juli, das ja einige von euch miterlebt haben. Unser Vorstand Pfr. Wackerbarth fand an diesem schönen Sommertag wunderbare Worte für die Einweihung des neu renovierten Begegnungsraumes. Er betonte wie gut der wöchentliche integrative Hoftreff zur Lebenshausidee passt. Jeder ist willkommen -genau so wie er eben ist- entweder um mitzuhelfen oder auch den Kuchen zu genießen ...oder gerne auch Beides.





Und für die Lebenshausgäste ist es eine Möglichkeit über sich hinauszuwachsen, Gaben auszuprobieren, Menschen zu begegnen. Zwei Frauen die im Sommer 4 Wochen bei uns mitgelebt haben sind danach weiter sonntags zum Hoftreff gekommen. Auch eine traumatisierte junge Frau die seit August hier im Lebenshaus lebt, profitierte sehr davon und freundete sich mit verschiedenen Menschen an. Ihre beste Freundin und Vertraute bleibt aber trotzdem die Eselstute Emma mit ihren langen Puschelohren, die stets ein offenes Ohr für sie haben. Besonders verrückt ist die Geschichte eines 75 jähriger Mannes, den eine Freundin von uns beim Trampen mitgenommen hat und durch sie bei uns im Hoftreff landete. Wir erfuhren, dass seine psychisch kranke Frau ihn rausgeworfen hat und er keine Ahnung hatte wohin.....willkommen im Lebenshaus!

Fast zeitgleich ist ein uns sehr ans Herz gewachsener Gast nach 1,5 Jahren Aufenthalt weitergezogen. Es folgte ein schwerer Abschied zumal die krankheitsbedingte Situation für alle überfordernd war. Deshalb baten wir um eine zweimonatige Auszeit um wieder Kraft zu schöpfen (Nov./Dez.). In dieser Zeit hatten wir nur eine Woche eine Frau bei uns, die von ihrem Sohn gewalttätig angegriffen worden war und einfach nicht wusste wohin...und freilich kommen liebgewonnene Ehemalige immer wieder mal für ein Wochenende vorbei. Momentan wohnt also nur die „Eselflüsterin“ bei uns ,aber es gibt mehrere Anfragen. Wir sind gespannt welche Menschen wir dieses Jahr im Lebenshaus beherbergen dürfen.



Viele Menschen fanden sich zur romantisch weißen Stallweihnacht bei Kuh und Esel ein. Am Lagerfeuer gab es Punsch und Plätzchen. Eine große Überraschung für uns ist die Spende der Kjb Attl , die 1700 € für den Lebenshof und unseren Hoftreff beim Klopfsalinga ersungen haben.

Ganz herzlich sagen wir Ihnen/ Euch, besonders dem ganzen Vorstand, DANKE fürs Mittragen... nur so ist Lebenshaus möglich.

Kommt's vorbei, genießt's Kaffee und Kuchen, Tiere und Menschen. Der Hoftreff öffnet voraussichtlich Anfang Mai – die Öffnungszeiten könnt Ihr der Website entnehmen.

www.lebenshaus-im-chiemgau.de

Lasst uns das Leben feiern!

Eure Julia, Jörg und Joshua

Einladung zur Mitgliederversammlung am 01.04.2023 um 14.00 Uhr im Kloster Frauenwörth auf der Fraueninsel

Tagesordnung

- Top 1:** Beschlussfähigkeit und Tagesordnung
- Top 2:** Bericht aus dem Lebenshaus
- Top 3:** Bericht des Vorstandes
- Top 4:** Bericht des Kassenführers und des Kassenprüfers
- Top 5:** Entlastung des Vorstandes und des Kassenführers
- Top 6:** Wahl des Vorstands (maximal 6 Mitglieder)
- Top 7:** Wahl des Vorstandsvorsitzenden
- Top 8:** sonstiges